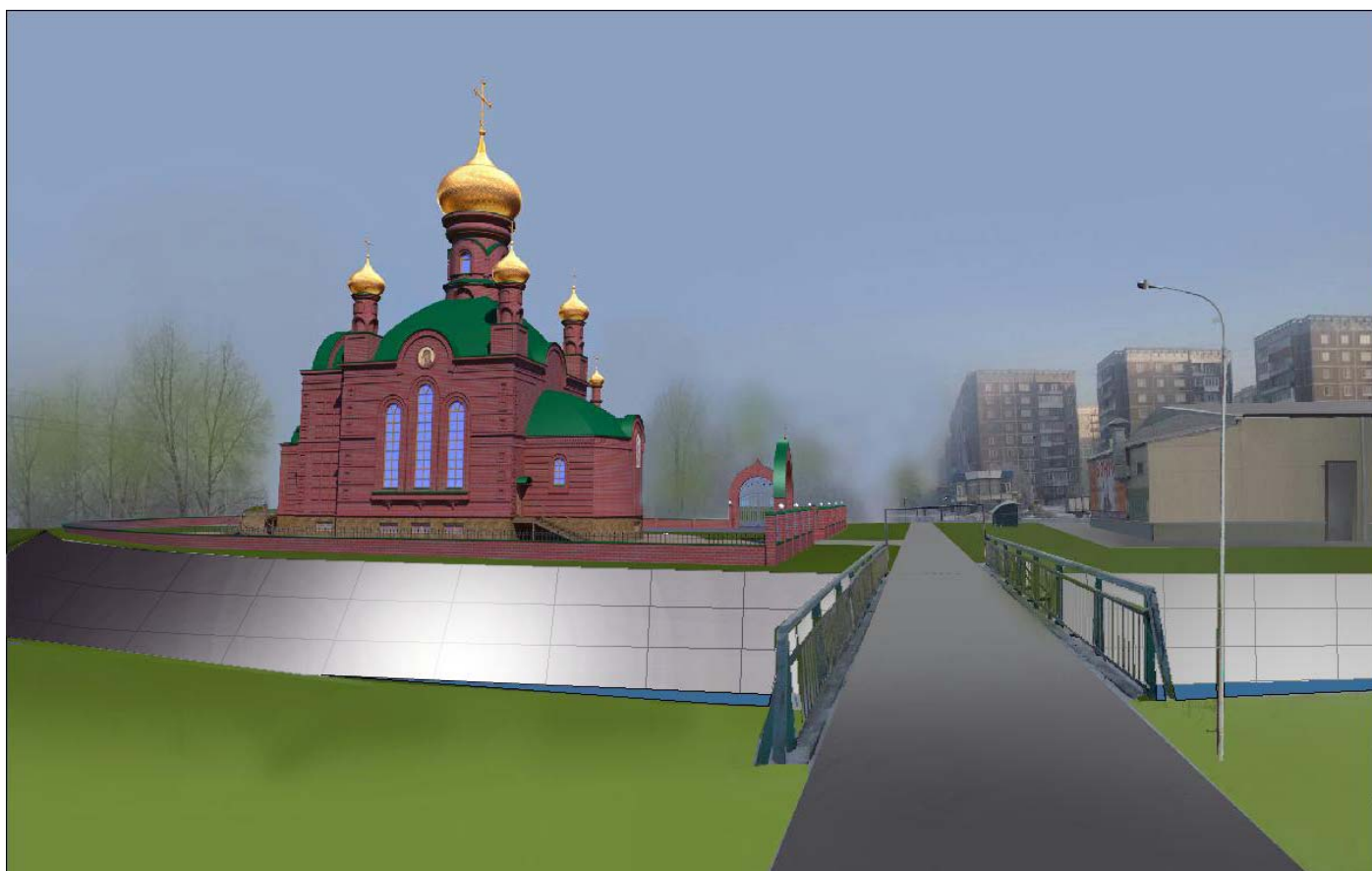


Россия
Архитектурно-планировочная мастерская
ООО«ПОСНА»

Часовня в честь преподобных Зосимы, Василиска и праведного Петра - Сибирских чудотворцев

Проектное предложение



Шифр АГП 003 – 016

Кемеровская обл. город Новокузнецк,
Орджоникидзевский район, ул. 40 лет Победы

Заказчик: Местная религиозная организация
**Православный Приход храма Божией Матери в честь иконы Ея «Взыскание погибших»
города Новокузнецка Кемеровской области
Новокузнецкой Епархии Русской Православной Церкви
(Московский Патриархат)**

Архитектор

Меняйлов П. И.

Новокузнецк – 2016 г

ПОЯСНИТЕЛЬНАЯ ЗАПИСКА

Архитектурно-планировочные решения.

Основания для разработки проектного предложения по размещению часовни «Преподобных Зосимы, Василиска и праведного Петра - Сибирских чудотворцев» явилась задание на проектирование от «Местная религиозная организация Православный Приход храма Божией Матери в честь иконы Ея «Взыскание погибших» города Новокузнецка Кемеровской области Новокузнецкой Епархии Русской Православной Церкви (Московский Патриархат).

Часовня расположена на свободной от застройки и зеленых насаждений площадке по адресу : Кемеровская область, город Новокузнецк, Орджоникидзевский район, ул. 40 лет Победы.

Проектное предложение разработано Архитектурно-планировочной мастерской ООО «ПОСНА». Центром композиции проекта является здание часовни, которая ориентирована по главной части здания восток-запад.

В основе образа часовни положен образ пяти купольной часовни, простой в плане в виде прямоугольника, имеющей просторный придел.

Главная часть часовни перекрыта крестовым сводом, имеющим световой барабан. Своды выполнены в монолитном железобетоне и утеплены. Покрытие металлическое по деревянным криволинейным стропилам и обрешётки.

На территории, предусмотренной под размещение часовни проектом предусмотрена парковка, а вокруг часовни пешеходная зона предназначенная для крестного похода.

Конструктивное решение. Основание – монолитная железобетонная плита или свайное основание, в соответствии с инженерно-геологическими условиями.

Здание приподнято над землей на 1500мм и выполнено с цокольным помещением, где размещены служебные помещения и туалет.

Стены наружные выше планировочной отметки земли из высококачественного кирпича, двухслойные, толщиной 640 мм.

Перекрытия над подвалом на отметке 0,000 и выше, а также своды выполнены из монолитного железобетона, армированные из бетона класса В15, толщиной 150 мм с утеплением полужесткими плитами базальтового волокна.

Прогоны и перемычки сборные железобетонные по серии 2.225-2 (выпуск I 1). Перегородки – кирпичные или гипсокартонные, толщиной 120мм.

Лестница, ведущая к звоннице и в подвальное помещение – металлическая, ступени с заполнением крупноразмерной тротуарной плиткой по металлическим косоурам.

Кровля - из металлических листов с полимерным покрытием, обработанных в заводских условиях, предохраняющих от агрессивных воздействий окружающей среды. По сводам деревянные стропила, снаружи организовано водоотведение по ливнепроводам.

Центральный купол и главки выполняются в сварных металлоконструкциях с деревянной обрешёткой (либо металлические полосы), на которые монтируются листы нержавеющей стали с покрытием "под золото".

Двери индивидуальные (наружные утепленные).

Окна деревянные (или пластиковые "под дерево") с двойным остеклением.

Полы керамогранитные (возможно гранит).

Инженерное обеспечение предусмотрено в полном объеме от инженерных коммуникаций города.

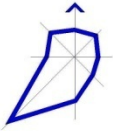
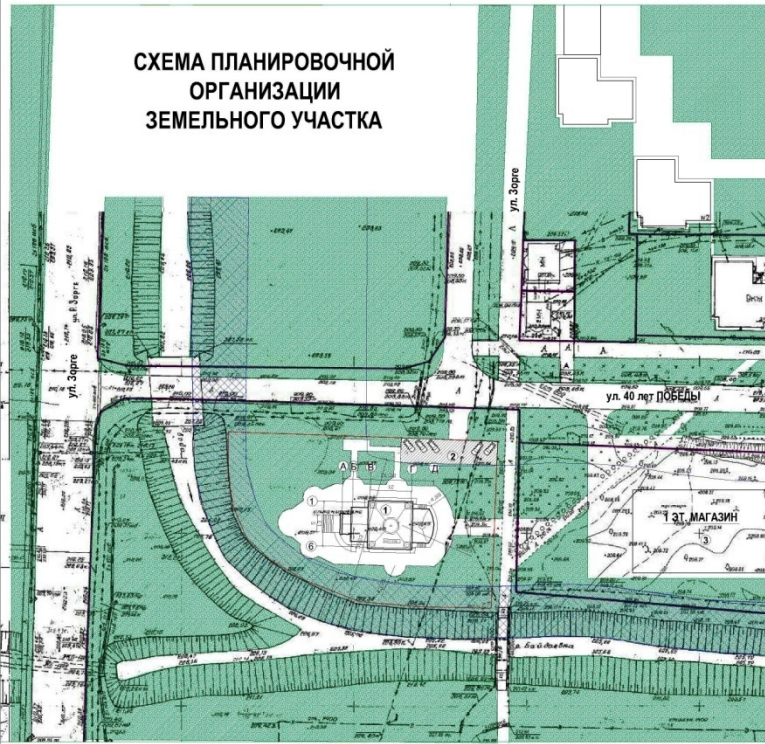
ТЕХНИКО-ЭКОНОМИЧЕСКИЕ ПОКАЗАТЕЛИ

1. Общая площадь земельного участка 3353,5 м²
В том числе:
 - под застройкой часовни 351,0 м²
 - площадь асфальтовых покрытий 1026,5 м²В том числе под парковкой 195,0 м²
 - площадь зеленых насаждений 1364,0 м²
2. Площадь помещений первого этажа 239,2 м²
3. Площадь помещений цокольного этажа 235,6 м²
4. Строительный объем 5265,0 м³
5. Этажность 2 эт.
6. Плотность застройки от общей площади участка 10,4 %
7. Плотность зеленых насаждений 51%

Ситуационная схема




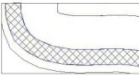
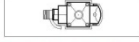

**СХЕМА ПЛАНИРОВОЧНОЙ
ОРГАНИЗАЦИИ
ЗЕМЕЛЬНОГО УЧАСТКА**



ТЕХНИКО-ЭКОНОМИЧЕСКИЕ ПОКАЗАТЕЛИ

1. Площадь земельного участка	3353,5 м ²
В том числе:	
- под часовню	351,0 м ²
- площадь портьтий	1026,5 м ²
в том числе под парковку автомобилей	195,0 м ²
- площадь зеленых насаждений	1781,0 м ²
- площадь застройки от общей площади участка	10,4 %

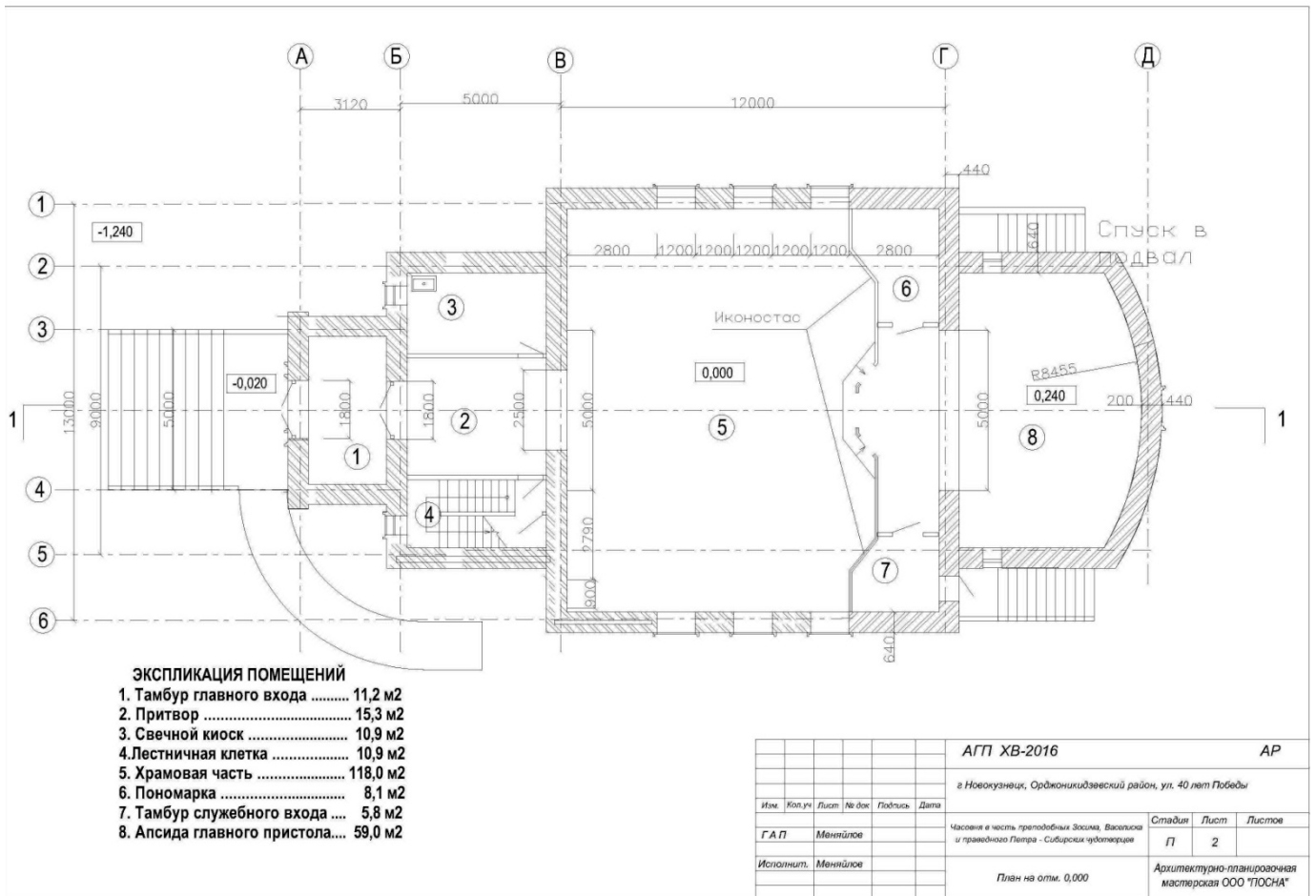
УСЛОВНЫЕ ОБОЗНАЧЕНИЯ

	Граница земельного участка
	Береговая и водоохранная зоны реки Байдаевка
	Проектируемое здание часовни
	Зеленые насаждения

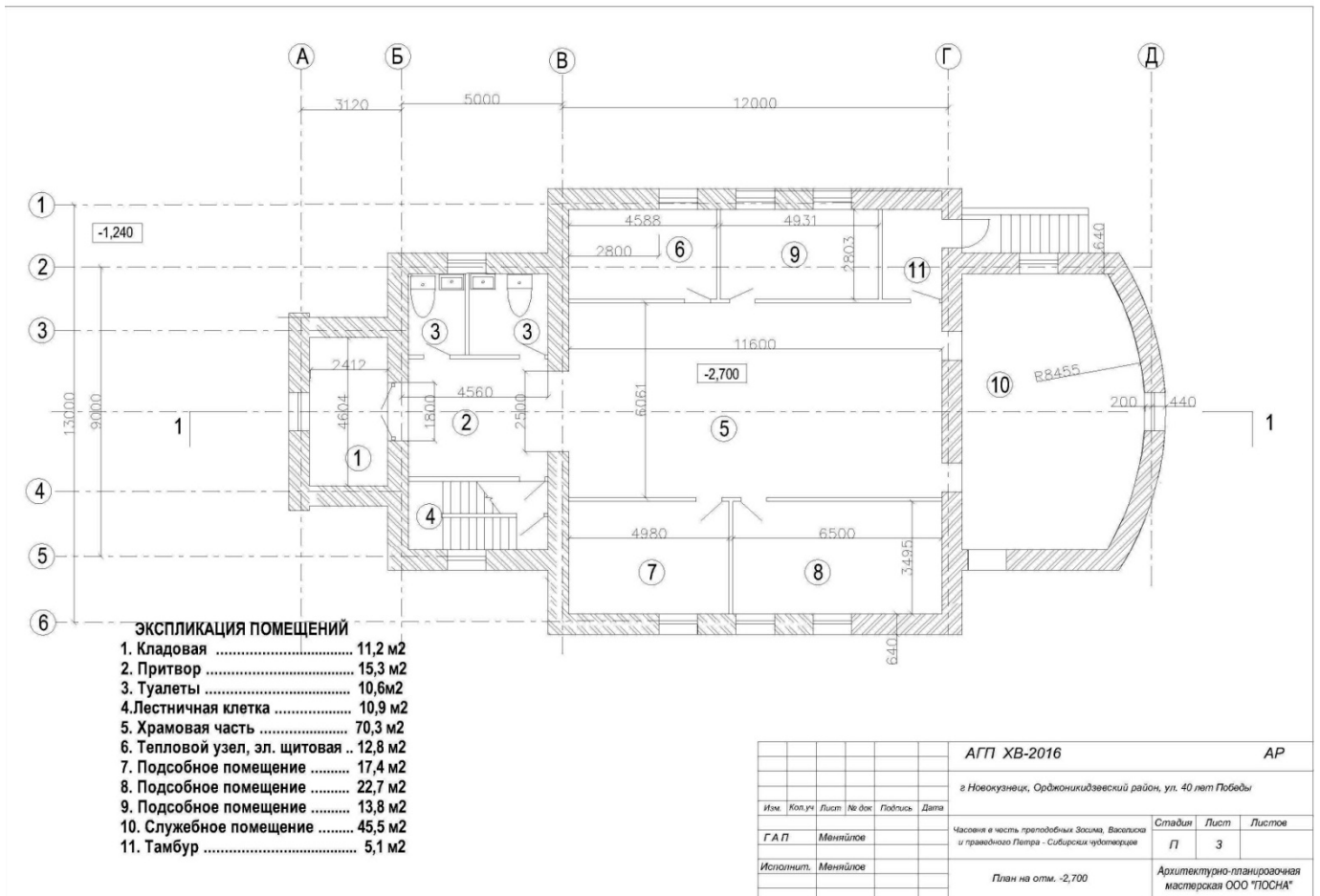
Экспликация:

1. Православный храм
2. Парковка автомобилей
3. Продовольственный магазин

План первого этажа.

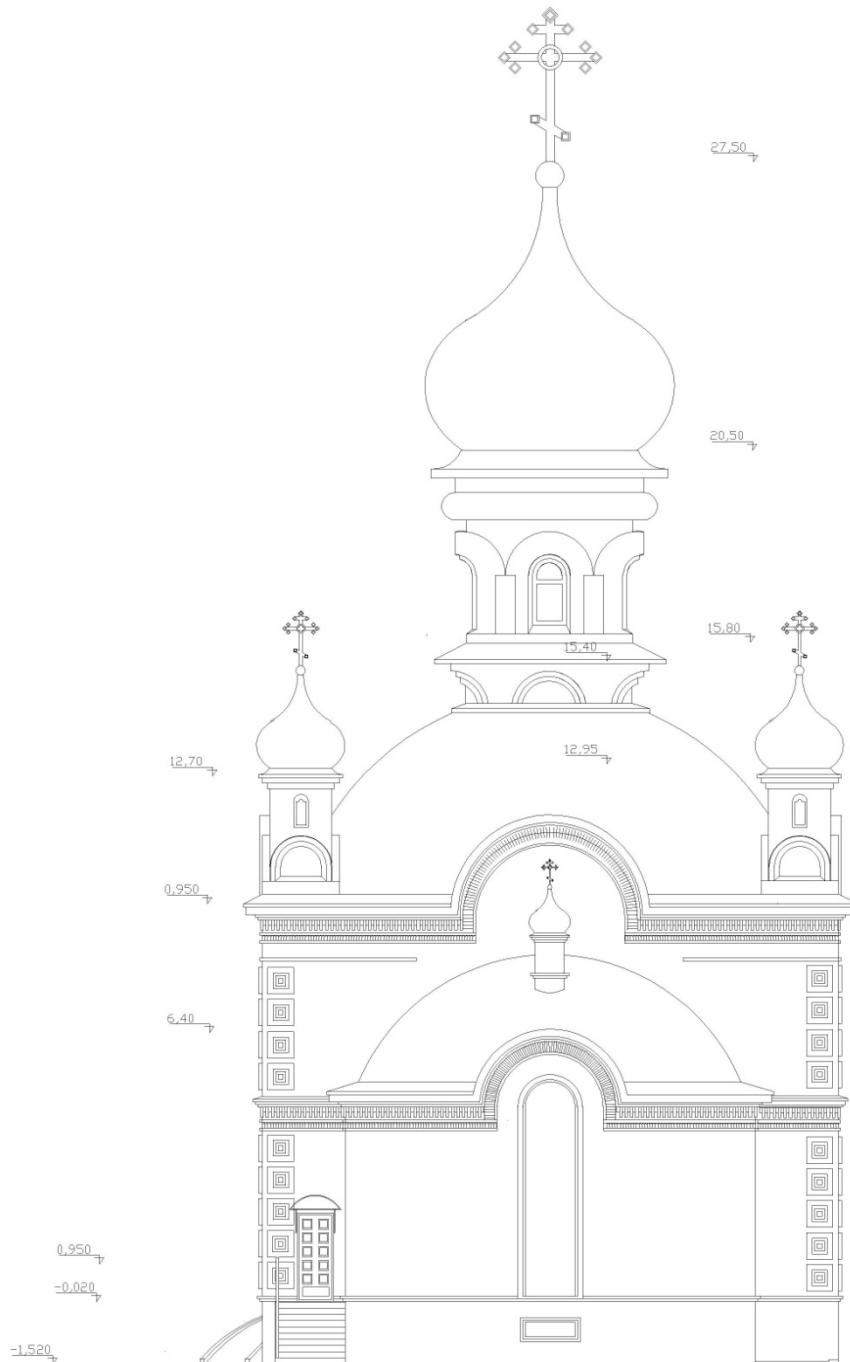


План цокольного этажа

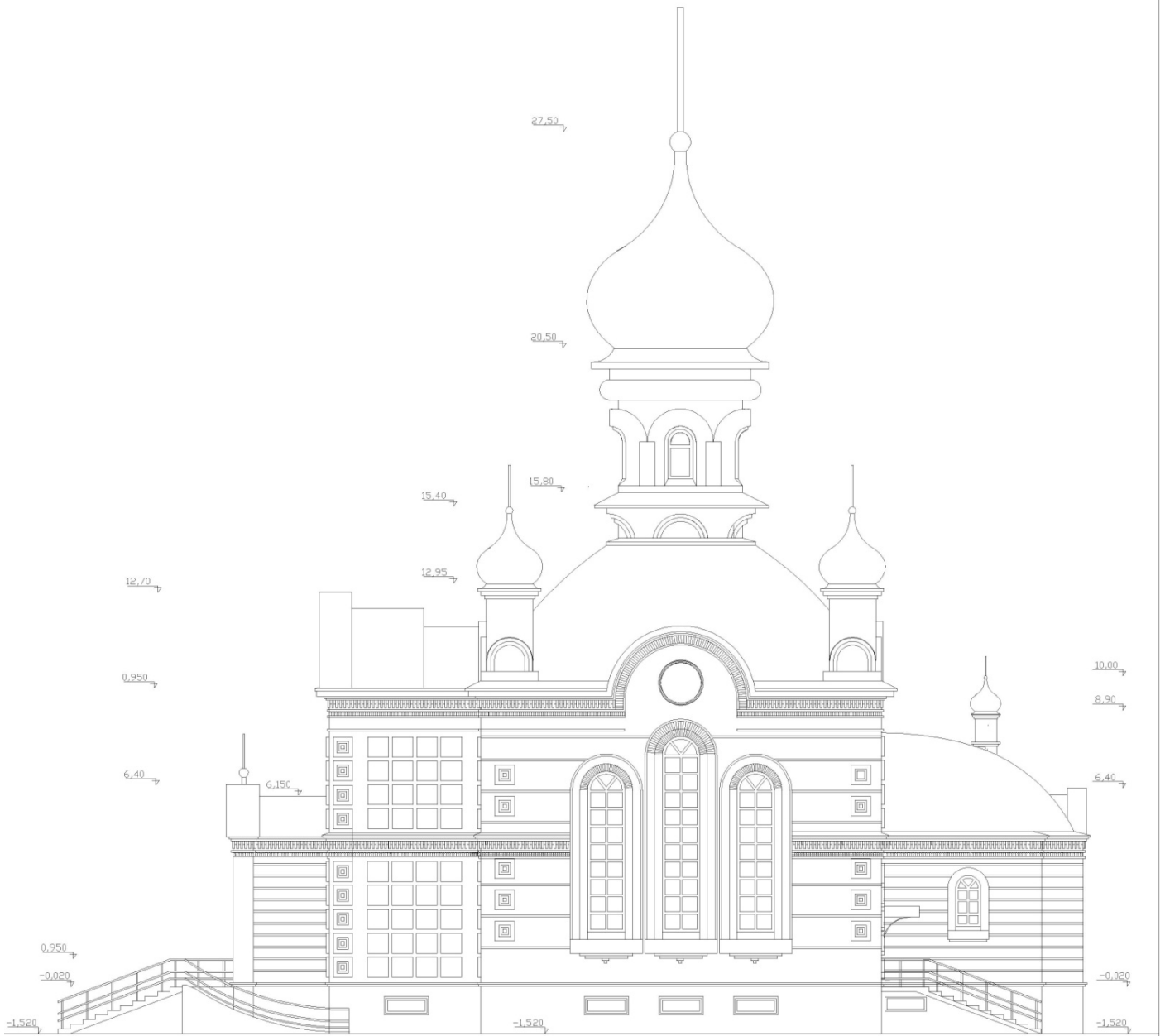




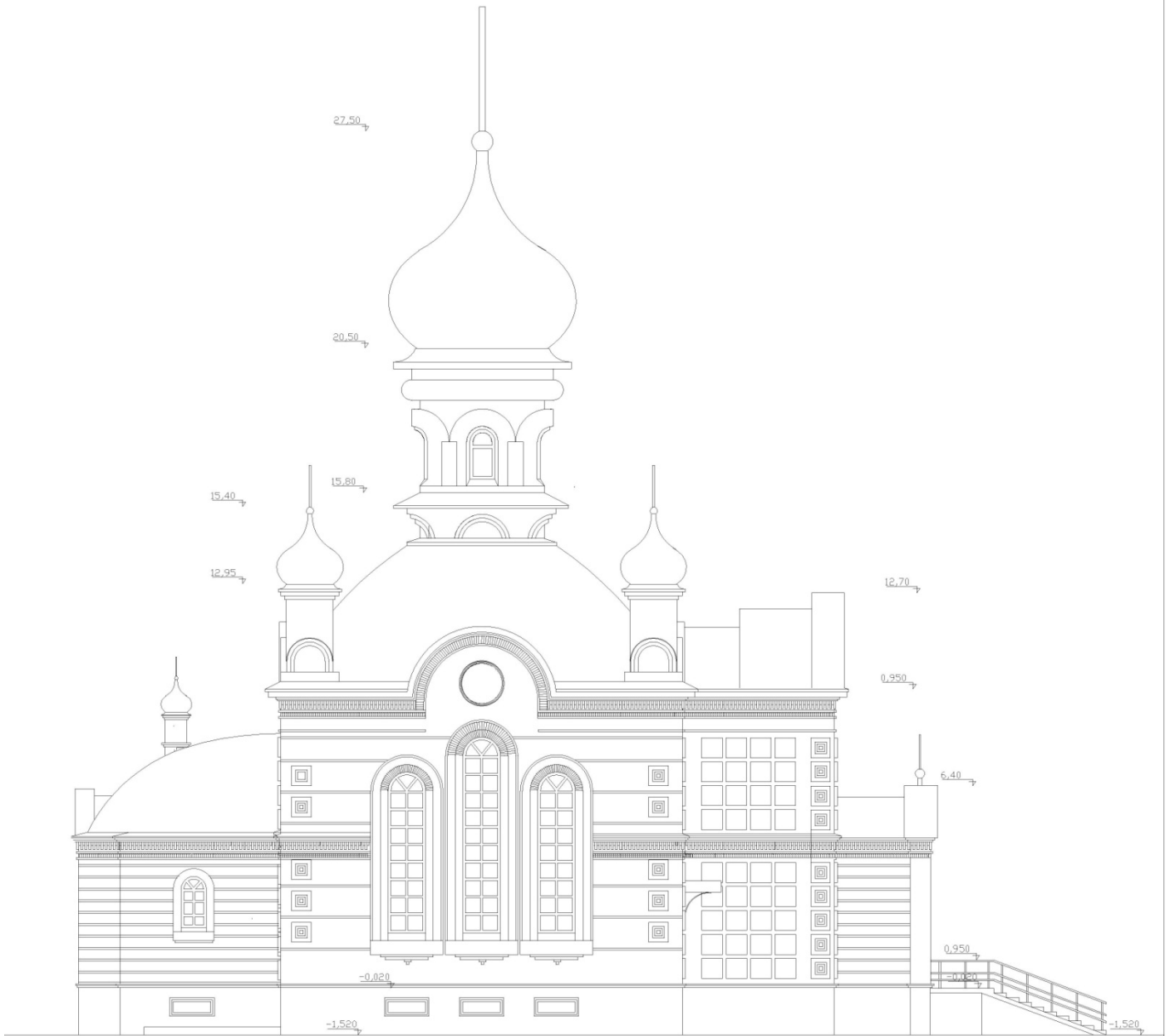
						АГП ХВ-2016		АР		
						г Новокузнецк, Орджоникидзевский район, ул. 40 лет Победы				
Изм.	Кол.уч	Лист	№ док.	Подпись	Дата			Стадия	Лист	Листов
Г А П	Меняйлов					Часовня в честь преподобных Зосима, Васелика и праведного Петра - Сибирских чудотворцев		П	4	
Исполнит.	Меняйлов					Фасад в осях 1 - 6		Архитектурно-планировочная мастерская ООО "ПОСНА"		



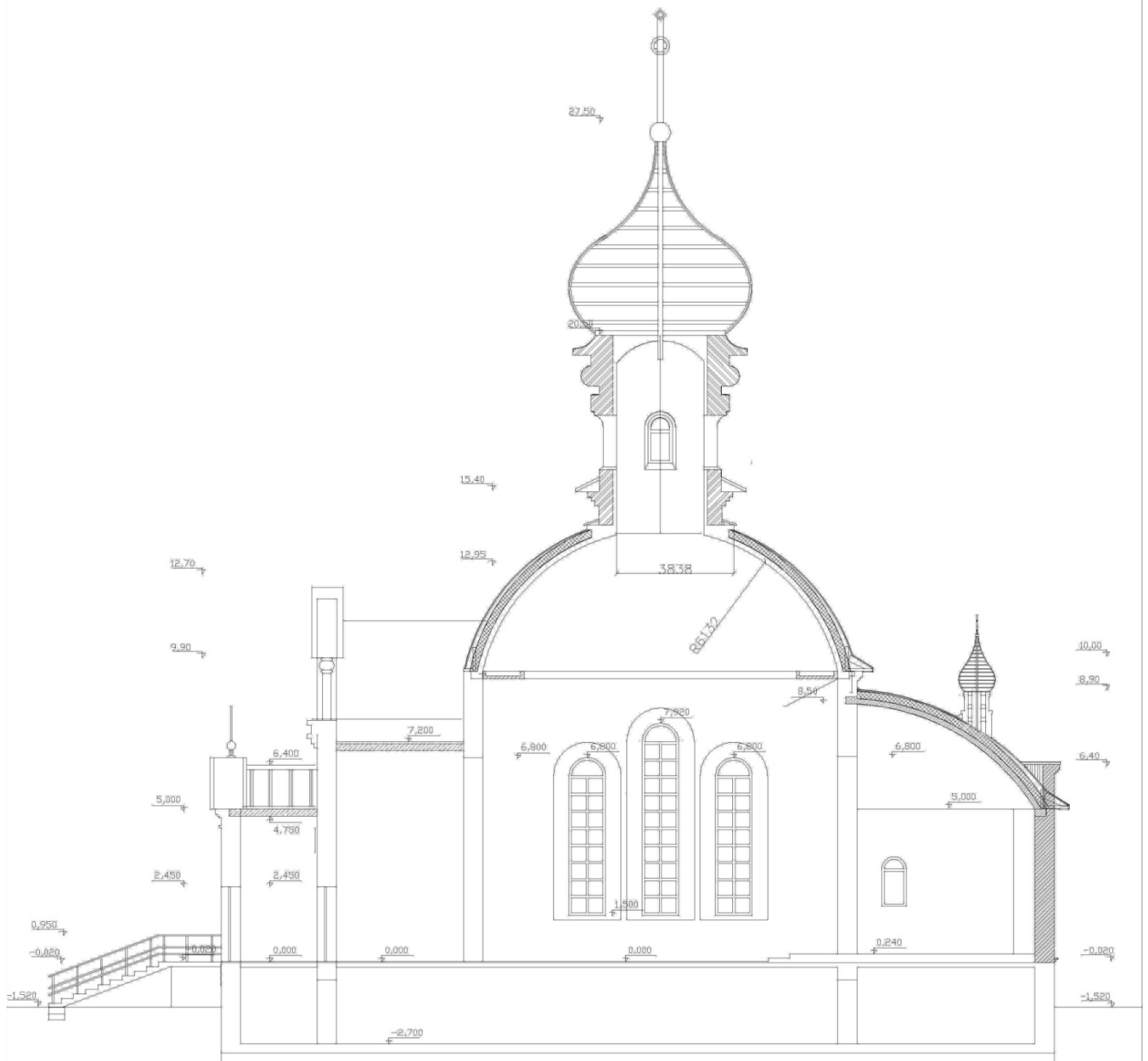
						АГП ХВ-2016			АР		
						г Новокузнецк, Орджоникидзевский район, ул. 40 лет Победы					
<i>Изм.</i>	<i>Кол.уч.</i>	<i>Лист</i>	<i>№ док.</i>	<i>Подпись</i>	<i>Дата</i>				<i>Стадия</i>	<i>Лист</i>	<i>Листов</i>
						Часовня в честь преподобных Зосима, Василика и праведного Петра - Сибирских чудотворцев			П	5	
<i>Исполнит.</i> Меняйлов						Фасад в осях 6 - 1			Архитектурно-планировочная мастерская ООО "ПОСНА"		



						АГП ХВ-2016			АР		
						г Новокузнецк, Орджоникидзевский район, ул. 40 лет Победы					
Изм.	Коп.уч.	Лист	№ док.	Подпись	Дата	Часовня в честь преподобных Зосима, Василия и праведного Петра - Сибирских чудотворцев			Стадия	Лист	Листов
Г А П	Меняйлов					П	6				
Исполнит.	Меняйлов					Фасад в осях А - Д			Архитектурно-планировочная мастерская ООО ТЮСНА*		



						АГП ХВ-2016			АР		
						г Новокузнецк, Орджоникидзевский район, ул. 40 лет Победы					
Изм.	Кол.уч.	Лист	№ док.	Подпись	Дата	Часовня в честь праводобрых Зосима, Васильяса и праведного Патра - Сибирских чудотворцев			Стадия	Лист	Листов
Г А П		Меняйлов				П	7		П	7	
Исполнит.		Меняйлов				Фасад в осях Д - А			Архитектурно-планировочная мастерская ООО ТЮСНА*		



						АГП ХВ-2014			АР		
						г Новокузнецк, Орджоникидзевский район, ул. Олеко Дундича					
<i>Изм.</i>	<i>Кол.уч.</i>	<i>Лист</i>	<i>№ док.</i>	<i>Подпись</i>	<i>Дата</i>	Православный храм в честь святителя Спиридона, епископа Тримифунтского			<i>Стадия</i>	<i>Лист</i>	<i>Листов</i>
						Разрез 1 - 1			П	8	
<i>Исполнит.</i> Меняйлов						Архитектурно-планировочная мастерская ООО "ГЛОСНА"					

